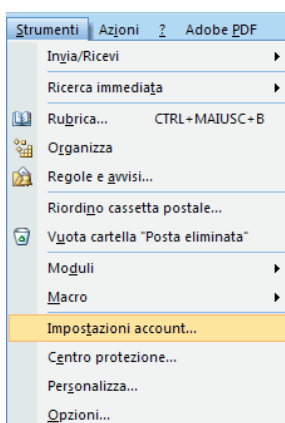


## Configurazione mail con account diverso da @lucaniamail.it

In linea di massima, per configurare la ricezione e l'invio di una qualunque casella mail su un client che utilizzi connessione Metis, bisogna impostare:

- Come **server della posta in arrivo** (e relativi parametri) quelli indicati dal fornitore della casella (es Tiscali, Gmail, Alice, ecc...)
- Come **server della posta in uscita** bisogna impostare "smtps.aruba.it" sulla porta 465, con sicurezza SSL. Far eseguire l'accesso al server tramite i dati relativi al vostro account email personale fornito in fase di attivazione del servizio Metis, del tipo: *nome.cognomeN°Abb@lucaniamail.it* e relativa password.

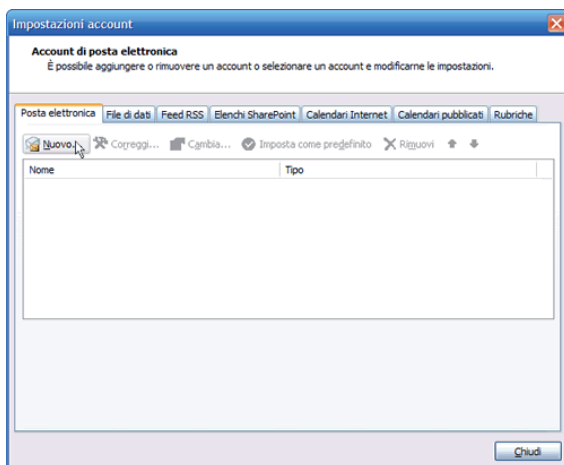
\*I dati di configurazione della posta in arrivo sono facilmente reperibili eseguendo una ricerca in rete.



1

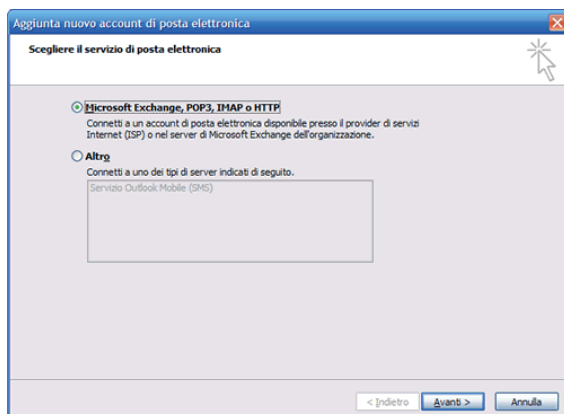
### Configurazione posta - Outlook 2007

Per configurare Outlook 2007 per la gestione della tua casella di posta elettronica, apri il programma e clicca sulla voce **Impostazioni account** dal menu **Strumenti**.



2

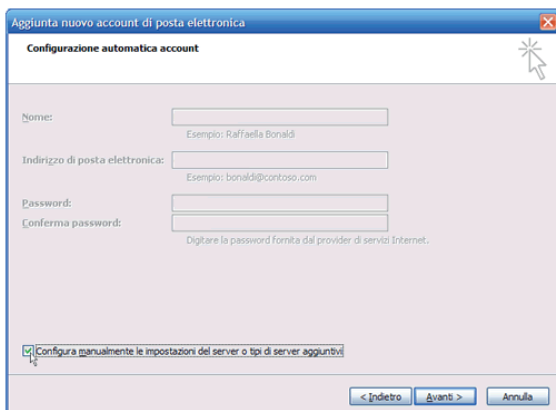
Seleziona la scheda **Posta elettronica** e clicca sul pulsante **Nuovo**.



3

Seleziona l'opzione **Microsoft Exchange, POP3, IMAP o HTTP** e clicca sul pulsante **Avanti**.

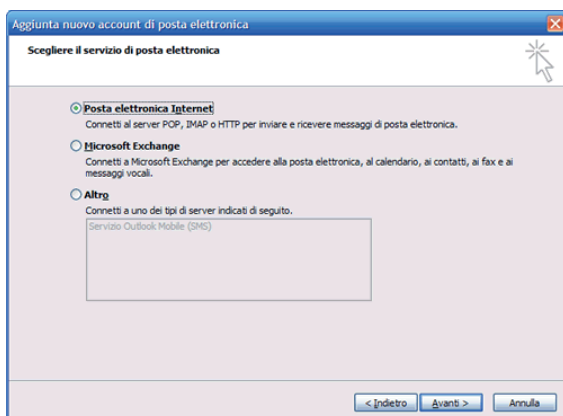




## 4

Nella schermata **Configurazione automatica** account inserisci i dati relativi al tuo account di posta elettronica:

- non è necessario compilare alcun campo
- seleziona la voce in basso **Configura manualmente le impostazioni del server ...**
- clicca sul pulsante **Avanti**.



## 5

Seleziona l'opzione **Posta elettronica Internet** e clicca sul pulsante **Avanti**.



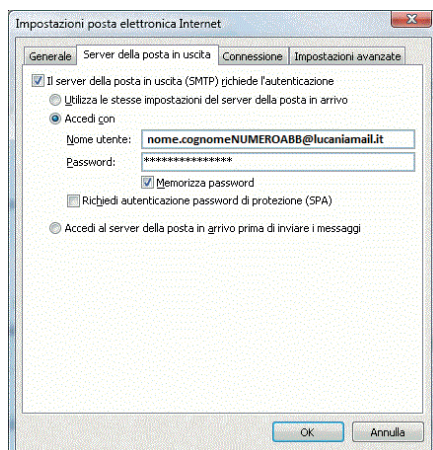
## 6

Nella schermata **Impostazioni posta elettronica Internet** inserisci i dati relativi al tuo account di posta elettronica:

- nel campo **Nome** il tuo nome e cognome
- nel campo **Indirizzo di posta elettronica** l'indirizzo da utilizzare per esteso
- nel campo **Tipo account** selezionare **POP3**
- nel campo **Server posta in arrivo** l'indirizzo relativo all'operatore mail utilizzato (es. **pop.tiscali.it**)
- nel campo **Server posta in uscita (SMTP)** l'indirizzo **smtps.aruba.it**
- nel campo **Nome utente** inserire il nome utente della casella da utilizzare
- nel campo **Password** inserire la password relativa alla tua casella di posta

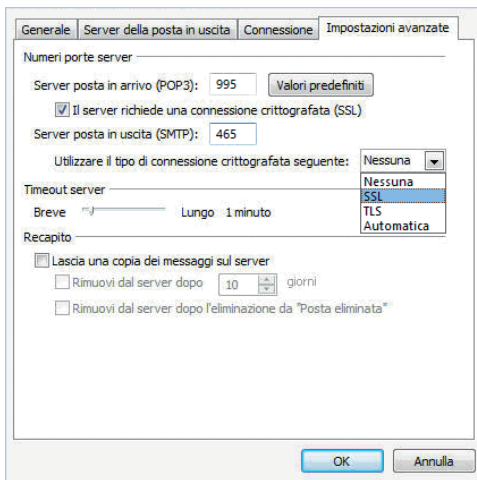
Seleziona la voce **Memorizza password** per salvare la password; in questo modo non la dovrai digitare ogni volta che controllerai la presenza di nuovi messaggi.

Clicca sul pulsante **Altre impostazioni...**



## 7

Clicca sulla scheda **Server della posta in uscita**, seleziona la voce **Il server della posta in uscita (SMTP) richiede l'autenticazione** e poi seleziona l'opzione **Accedi con**. Nel campo "Nome utente" inserire l'indirizzo mail completo che è stato fornito in concomitanza all'attivazione del servizio Metis, del tipo *nome.cognomeNumeroabbonamento@lucaniamail.it*; inserire la password associata all'account, anch'essa comunicata in fase di attivazione.

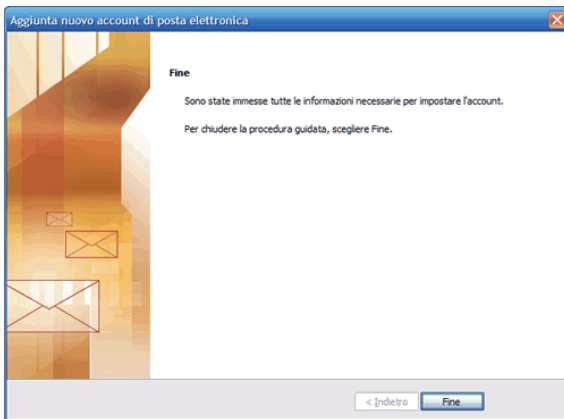


## 8

Clicca sulla scheda **Impostazioni avanzate**, impostare il numero di porta ed il tipo di connessione in base a come specificato dal fornitore della casella mail. Se non specificato, lasciare i parametri invariati

Nel campo **Server posta in uscita (SMTP)** inserisci il numero **465** e nell'elenco relativo alla voce **Utilizzare il tipo di connessione crittografata seguente**, seleziona la voce **SSL**.

Clicca sul bottone **OK**.



## 9

Clicca su **Prova impostazioni account ...** e quando appare il messaggio **Tutte le prove hanno avuto esito positivo** clicca sul bottone **Chiudi** per continuare.

Clicca sul bottone **Fine**.

L'account di posta è correttamente configurato.

